

«Утверждаю»

Директор ООО «Кундыш» _____

Егошин С.В.

« » _____ 20__ г.

ПРОЕКТ ЛЕСОВОССТАНОВЛЕНИЯ

на весну 2020 года

Лесничество Килемарское

Участковое лесничество Кундышское лесной участок _____

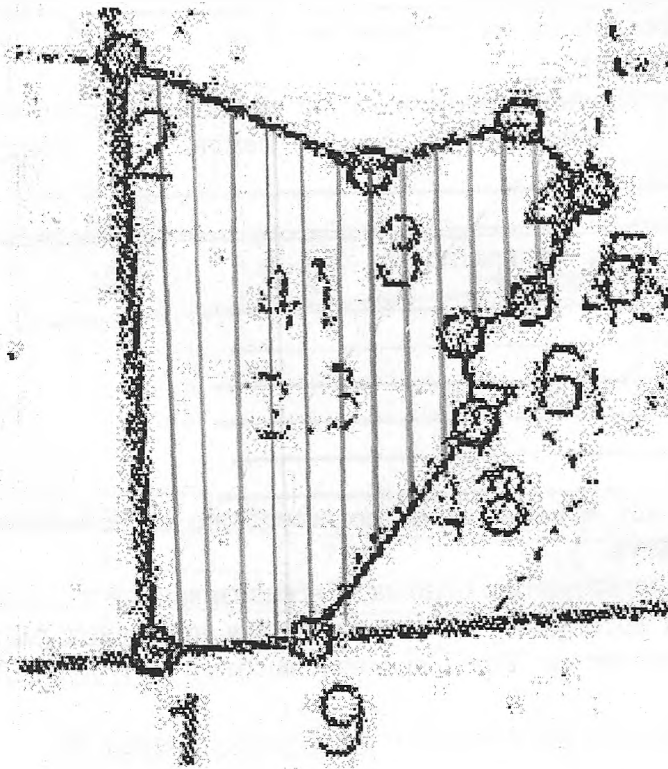
Номер квартала 29, номер выдела 40, площадь участка 2,3 га,

Целевое назначение лесов – (защитные, эксплуатационные)

главная порода сосна, сопутствующие породы _____.

Обоснование проектируемых мероприятий (соответствие способа лесовосстановления в зависимости от количества жизнеспособного подроста и молодняка главных лесных пород по типам лесорастительных условий (Правила лесовосстановления, приложение 17, таблица 2): в соответствии с лесохозяйственным регламентом лесничества.

План участка



Условные обозначения:

- направление борозд

План участка в масштабе 1:10 000 в приложении 1.

1. Категория лесокультурной площади: вырубка 2018
2. Рельеф, механ. состав почвы, степень влажности: ровный, сильно и среднеподзолистая хорошо гумусированная, суглинистая свежая.
3. Напочвенный покров (важнейшие растения индикаторы, степень задернения почвы) пролеска, сныть, звездчатка, копытень, кислица
4. Тип леса, тип лесорастительных условий Елпк/С2
5. Наличие естественного возобновления главных пород: тыс. шт./га _____
6. Захламленность, м³ _____ наличие пней 500 шт/га, средний диаметр _____ см
7. Зараженность почвы вредителями, вид, шт/га _____
8. Сроки и виды подготовки площади, применяемые машины и орудия
Сентябрь-октябрь 2019 г трактор ТДТ-55 + МРП 2
9. Способы и время обработки почвы (механизированная, ручная, сплошная, полосами, бороздами, террасирование, площадками), глубина обработки почвы, применяемые машины и орудия: сентябрь – октябрь 2019 г, трактор ТДТ-55 с МРП2, глубина обработки почвы 15-20 см.
10. Размещение и размеры площадок, террас, полос, борозд на площади и их направление с севера на юг
11. Метод и способ создания культур (посадка сеянцами, саженцами, посев рядовой, комбинированный, ручной, механизированный) посадка под Меч Колесова сеянцами сосны
12. Количество посадочных мест на 1 га, шт. 3175
13. Размещение посадочных мест: расстояние между рядами (площадками) 3,5
в рядах (в площадках) 0,9 м,
14. Схема смешения пород С-С-С
15. Потребность в посадочном материале на 1 га 3175 шт. и на всю площадь по породам сосна-7303 шт.
16. Характеристика посадочного материала по породам: возраст, происхождение, селекционная категория, качество семян, номер сертификата

-
17. Виды и способы ухода, их кратность:

1-й год	<u>2</u>
2-й год	<u>2</u>
3-й год	<u>1</u>
4-й год	<u>1</u>
5-й год	<u> </u>
6-й год	<u>1</u>

Кратность уходов может изменяться по согласованию с лесничеством с учетом фактического состояния лесных культур.

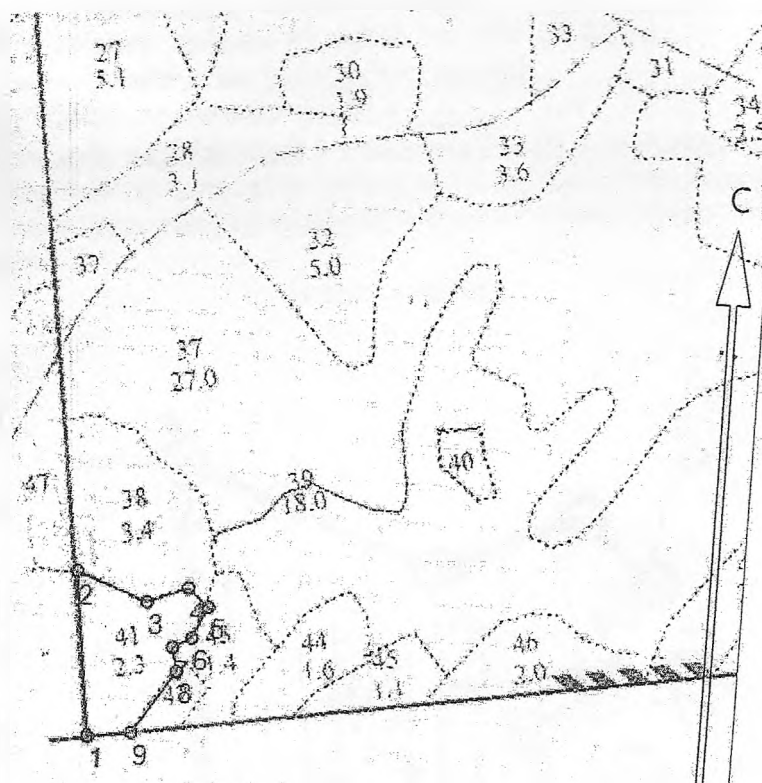
18. Противопожарные мероприятия: опашка минерализованной полосой по периметру участка.
19. Показатели оценки восстанавливаемых лесов для признания работ по лесовосстановлению выполненными (возраст, состав пород, средняя высота и др.) 7 лет 7СЗБ высота 1,2 м 2000 шт на 1 га.
20. Безопасные способы выполнения работ: соблюдение правил ТБ.

Составил:
Арендатор: ООО «Кундыш»
Инженер ЛХ Смирнова Н.П.

/  /

План участка

Масштаб 1:10 000



№ точек	Румбы, град	Линии, м
1-2	СЗ-7 30	216
2-3	ЮВ-70 30	100
3-4	СВ-68	58
4-5	ЮВ-51	36
5-6	ЮЗ-24 30	46
6-7	ЮЗ-60	28
7-8	ЮВ-13	32
8-9	ЮЗ-33	100
9-1	ЮЗ-81	58